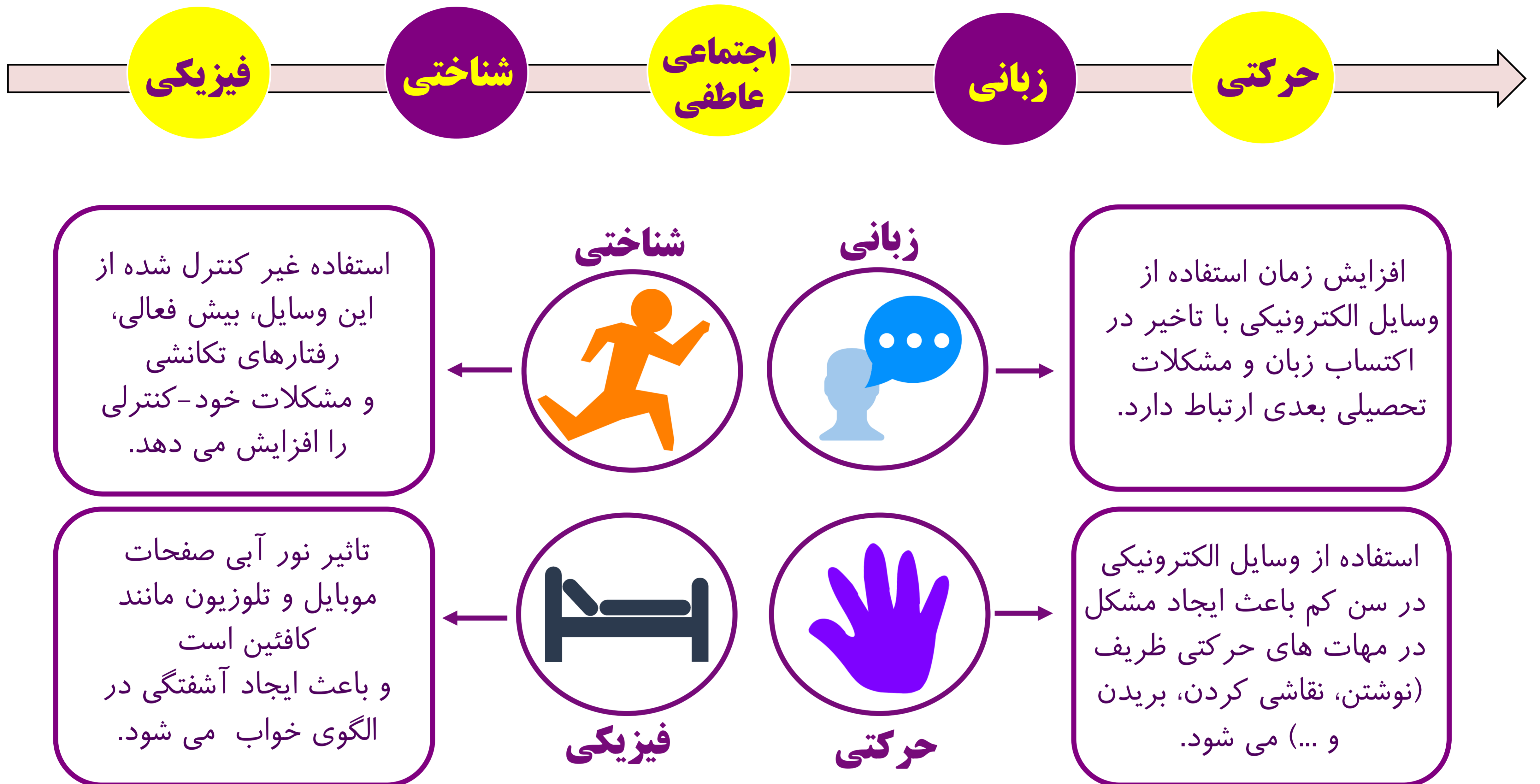


تأثیر استفاده از وسایل الکترونیکی و زمان آن بر رشد و تکامل کودکان

پنج حیطه ی تکاملی که تحت تأثیر قرار می گیرند:



آیا می دانید؟

به گفته ی محققان، قرار گرفتن در معرض نمایشگر وسایل الکترونیکی در سنین پایین، می تواند به صورت بالقوه باعث ظهور علائم اتیسم شود.

یک مطالعه طولانی مدت در سال ۲۰۰۴ نشان داد با افزایش زمان تماشای تلویزیون در کودکان، میزان مشکلات توجه در آنها بیشتر می شود.



بیش از نیمی از کودکان (۶۶٪) در زمان استفاده از وسایل الکترونیکی تعاملی با والدین ندارند.

کودکانی که ۳ ساعت یا بیشتر تلویزیون تماشا می کنند تاخیر زبانی، توجه کم و بیش فعالی نشان می دهند.



RA DLD